

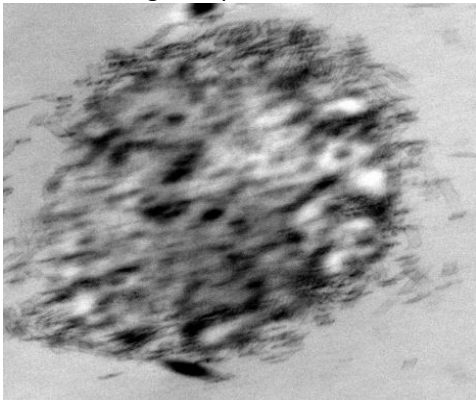
GATAN

Caméras MET

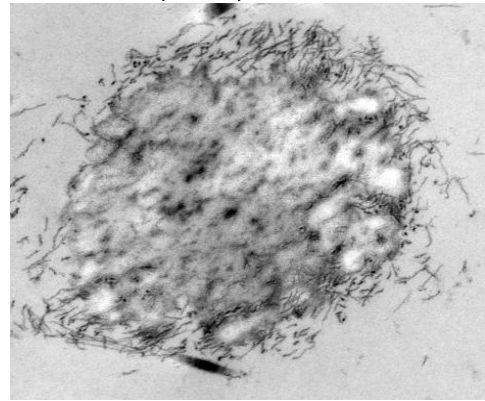
Nouveaux modes de détection, d'acquisition et performances ultimes

Résumé : les caméras ont évolué de manière significative ces dernières années, nouveaux capteurs (CMOS), nouveaux modes de couplages (détection directe), nouveaux modes de traitement du signal (counting, super-résolution), nouveaux modes d'acquisition (Fractionnement de dose, correction de dérive en temps réel), nouveaux mode in-situ (vidéo ultra rapide et haute résolution, binning, loop-back,...).

Images acquises avec camera ONEVIEW : 4Kx4K - 1 seconde temps d'exposition



Sans correction de drift



Avec correction de drift

Ces nouveaux développements permettent de gagner en résolution et en sensibilité sans compromis et ainsi d'optimiser l'utilisation du Microscope électronique quelles qu'en soient les applications : biologie, biologie structurale, matériaux, polymères, zéolithes,...